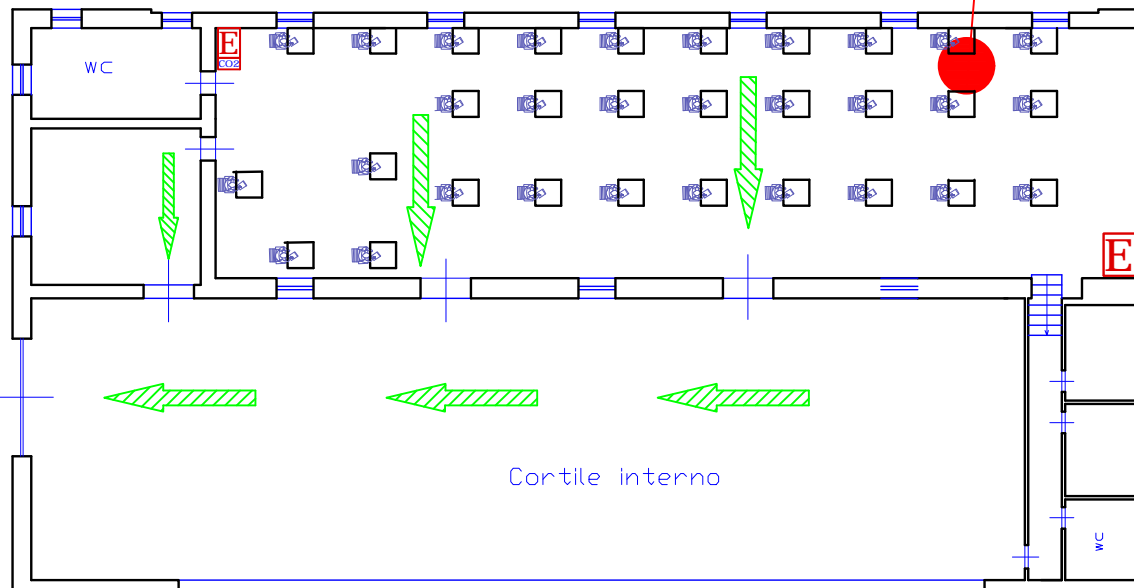


Aula "Vignicella"

PLANIMETRIA DI EMERGENZA

Edificio n°5 Pianta p.t

TU SEI QUI



Piano Terra

INDICAZIONI PER PAZIENTI E VISITATORI IN CASO DI INCENDIO

- Avvertire immediatamente il personale di reparto
- Seguire le indicazioni del personale

Nel caso venga impartito l'ORDINE DI EVACUAZIONE

- E' vietato servirsi degli ascensori

I pazienti ed i visitatori in grado di muoversi autonomamente, lasceranno il reparto seguendo i cartelli indicatori ed in conformità alle istruzioni ricevute.

I pazienti e i visitatori non in grado di muoversi autonomamente attendranno i soccorsi già predisposti dal personale

MISURE PREVENTIVE

- E' vietato fumare e fare uso di fiamme libere
- E' vietato gettare nei cestini mozziconi e sigarette, materiali infiammabili, etc.
- E' vietato utilizzare apparecchi elettrici personali senza averne avuto autorizzazione dal caposala.

LEGENDA

	Estintore a Polvere
	Estintore a CO ₂
	Idrante a Muro - UNI45
	Idrante a N ₂ O
	Centrale Allarme Antincendio
	Pulsante di Allarme
	Sirena
	Quadro Elettrico
	Via di Esodo orizzontale
	Via di Esodo verso il basso
	Cartello di Uscita di Sicurezza con Lampada di Emergenza

Viale esterno

Cortile interno