

Corso di Aggiornamento

“La professione infermieristica ed il
risk management: metodi e strumenti
per migliorare la sicurezza”

Governo clinico e
responsabilità

Governo clinico o clinical governance

non è

governo dei clinici



Clinical Governance

Il contesto in cui i servizi sanitari si rendono responsabili della qualità dell'assistenza e mantengono elevati livelli di prestazioni creando un ambiente che favorisca l'espressione dell'eccellenza clinica

Nel P.S.N. 1998-2000 noto come

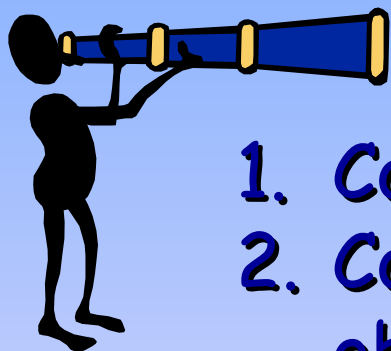
Un patto di solidarietà per la salute

E nel Dlgs 229/1999 (legge di riforma ter del S.S.N)

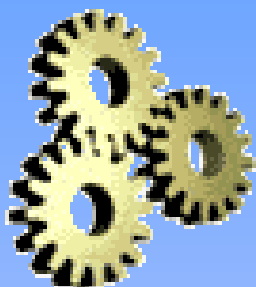
In una logica di governo clinico sollecitava scelte di governo regionali che spingessero verso criteri di accreditamento dei servizi e dei professionisti.

Le premesse su cui si basa

Governo Clinico



1. Condivisione multidisciplinare
2. Condivisione delle responsabilità e degli obiettivi istituzionali (organizzazione) e Clinici
3. Perseguimento degli obiettivi di qualità ed economicità
4. Responsabilizzazione
5. Empowerment del paziente-utente e della comunità



Governo Clinico

PREMESSE

CONDIVISIONE MULTIDISCIPLINARE

In questa nuova ottica, il risultato degli interventi e dei servizi sanitari deve essere l'esito non tanto dell'abilità e capacità tecnica del singolo operatore, quanto piuttosto della buona operatività dei team di operatori dei servizi adeguatamente supportati da un ambiente operativo funzionale.

Governo Clinico

PREMESSE

CONDIVISIONE DELLE RESPONSABILITÀ E DEGLI OBIETTIVI ISTITUZIONALI (ORGANIZZAZIONE) E CLINICI

In questa nuova ottica, il risultato degli interventi e dei servizi sanitari deve essere l'esito non tanto dell'abilità e capacità tecnica del Dirigente quanto del cambiamento nella cultura organizzativa in maniera sistematica e dimostrabile (cultura della responsabilità per realizzare una organizzazione aperta e disponibile alle innovazioni -partecipazione, formazione e ricerca da valutare appropriatamente)

Governo Clinico

PREMESSE



PERSEGUIMENTO DEGLI OBIETTIVI DI QUALITÀ ED ECONOMICITÀ

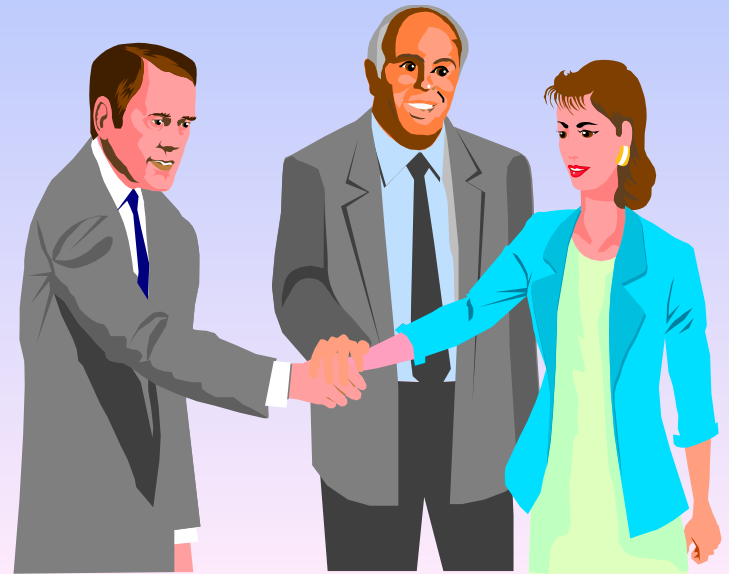
Tutto il sistema, teso al perseguimento di obiettivi di qualità ed economicità, deve essere in grado di misurarli e monitorarli attraverso precisi indicatori e standard.

Governo Clinico

PREMESSE

EMPOWERMENT DEL PAZIENTE- UTENTE E DELLA COMUNITÀ

Nel Governo Clinico diventa importante l'informazione, la trasparenza e l'aumento del contributo diretto da parte del paziente utente e della comunità attraverso processi di pianificazione-verifica.



Governo Clinico

STRUMENTI

- a. Accesso equo
- b. Centralità del paziente
- c. Linee guida (*clinical guidance*)
- d. Comunicazioni interna ed esterna
- e. Audit clinico
- f. Formazione continua
- g. La gestione del rischio



Governo Clinico

STRUMENTI

a. Accesso equo

Accessibilità: facilità con cui i pazienti accedono all'assistenza necessaria in funzione dei propri bisogni.

b. Centralità del paziente

Focalizzare nella sua globalità il percorso assistenziale ponendo il paziente al centro di ogni scelta.



Governo Clinico

STRUMENTI

a. Linee guida (*clinical guidance*)

In riferimento agli aspetti di carattere clinico, la qualità dei servizi sanitari richiede che si sviluppino le linee guida e che, la valutazione dell'efficacia delle componenti cliniche sia valutata in base a quanto contenuto in letteratura (*Evidence based in medicine*)

Governo Clinico

STRUMENTI

g. Formazione continua

Costante crescita professionale rispondente non soltanto alle necessità di apprendimento dei singoli professionisti, ma al più ampio bisogno di sviluppo dei servizi.

Lo sviluppo professionale è una responsabilità per le Aziende nei confronti dei professionisti ma è un dovere per i professionisti l'aggiornamento

h. La gestione del rischio risk management

Intesa come minimizzazione dei rischi per i pazienti, per i professionisti, per gli erogatori dei servizi (riduzione degli errori medici, tutela degli operatori nei confronti di malattie e di infortuni sul lavoro).

Audit Clinico

1. **La revisione** dei processi assistenziali
2. **la valutazione** sistematica e continuativa dei risultati finali dell'assistenza prestata

(autonomia professionale)

3. **l'impegno** al miglioramento continuo della qualità tecnica dell'assistenza

responsabilità

responsabilità

dell'**Istituzione** si esercita attraverso:
L'assunzione di responsabilità da parte dei propri dipendenti verso i cittadini.



Identificazione delle responsabilità

L'organizzazione sanitaria
è responsabile di

- ***erogare prestazioni di alta qualità e essere in grado di dimostrarlo***
- ***assicurare che i clinici possano adempiere alla propria responsabilità.***

Identificazione delle responsabilità

Un clinico è responsabile:

■ **delle scelte diagnostiche e terapeutiche**

di alta qualità fornite al pz.

■ **di essere in grado in ogni momento di dimostrare l'eccellenza di tali scelte**

■ **di controllare le opportune prove scientifiche.**

Identificazione delle responsabilità

Un infermiere è responsabile: 739/94

1. di erogare adeguati livelli di assistenza infermieristica, riabilitativa e tecnica necessari per le funzioni di base e specialistiche
2. di predisporre modelli organizzativi-assistenziali che facilitano l'integrazione per garantire la continuità assistenziale
3. di valutare processi assistenziali specifici
4. di aggiornare le proprie conoscenze attraverso la formazione e la ricerca

Royal College of nursing (RCN)

- Ha pubblicato la guida per gli infermieri sui temi chiave del governo clinico



Definizione RCN 1998

- Il governo clinico è uno strumento di lavoro che aiuta gli operatori sanitari, infermieri inclusi, a migliorare costantemente la qualità e gli standard dell'assistenza erogata.

Costruire le aree per il governo clinico **fornire**

**Assistenza incentrata al paziente e che sia
di alta qualità.**

- 1. Cultura**
- 2. Disseminazione delle informazioni**
- 3. Formazione continua**
- 4. Leadership**
- 5. Autoregolazione professionale**

Cultura

- Il GC si basa sullo sviluppo di una cultura che promuova il miglioramento della pratica e dell'assistenza al paziente.
- Un'assistenza di alta qualità richiede un effettivo lavoro multidisciplinare per es. utilizzando i “percorsi assistenziali” (care pathways).
- Coinvolgere i pazienti nelle decisioni riguardanti il loro trattamento e metterli al centro del processo.

lo scambio/Disseminazione delle informazioni

Scambiarsi informazioni sulla propria pratica sostiene il miglioramento e aiuta a promuovere una cultura di apprendimento.

Lo scambio di informazioni può avvenire in diversi modi: (pubblicazioni in giornali, riviste professionali o riviste interne, locali.) o (relazioni, congressi, meeting, mail, gruppi di lavoro strutturati).

Le competenze per la trasmissione delle informazioni sono:

saper comunicare

saper fare presentazioni

saper scrivere articoli

LO SVILUPPO PROFESSIONALE CONTINUO E' UN PROCESSO DI
APPRENDIMENTO CHE DURA TUTTA LA VITA
QUESTO SUPPORTA IL GOVERNO CLINICO ASSICURANDO CHE

Esiste un programma di formazione continua noto come PREP
(Post Registration Education and Practice)

LE CONOSCENZE E COMPETENZE
SIANO

aggiornate ed efficaci

appropriate

<http://aifa.progettoecce.it/>

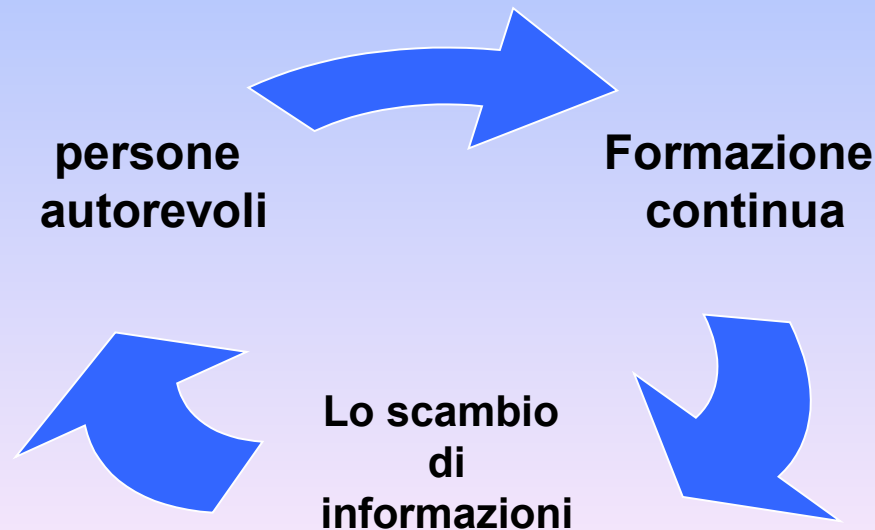
formazione continua

autoregolazione professionale

- Utilizzare le conoscenze
- Applicare standard professionali nella pratica clinica
- rispettare il codice deontologico
- Essere certi di essere aggiornati sulle migliori pratiche e metterle in atto
- Rifiutare di svolgere prestazioni di cui non si ha competenza e/o esperienza
- Supervisione

Ruolo infermieri nel miglioramento della qualità

- Stabilire gli standard
- Monitorarli
- Mettere in atto azioni di miglioramento e verifica



Stabilire standard

- Tener conto delle multiprofessionalità
- L'uso dell'evidenza scientifica (RCN – revisione dei dati , giornali, riviste, internet)
- Linee guida
- Ricerca primaria (**letteratura**)

Fonte importante di evidenza

- **Riscontro dato dal paziente/cliente**
 1. **Questionario**
 2. **Discussione con gruppi di pazienti**
 3. **La storia di un paziente**

Cosa fai tu?

- Conosci il tuo referente di GC
- Hai anche un manager di GC o un coordinatore?
- Se il tuo referente non è un infermiere, cosa sta facendo la professione infermieristica nella tua organizzazione per consentire al GC di avanzare?

governo clinico



Qualità

Con il termine qualità s'intende un'assistenza globale del paziente intesa a dare risposte immediate alle sue esigenze, garantendo il massimo dell'efficienza e portando a

zero il livello di rischio

Tale criterio è adottato come sistema dell'organizzazione sanitaria italiana.

I pazienti vogliono:



- **conoscere come si accede ai servizi**
- **avere informazioni sulla propria condizione, sul trattamento e gli esiti**
- **avere fiducia nelle abilità di chi li tratta**
- **ottenere informazioni sanitarie personali accurate, complete e sicure**

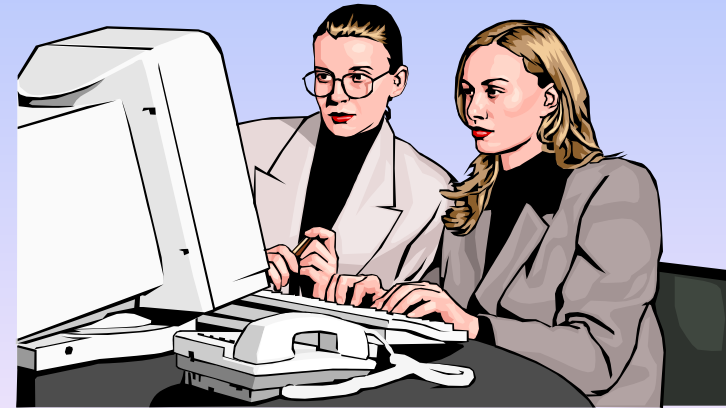
I professionisti necessitano di:

- **informazioni sul singolo paziente, accurate, complete e immediatamente disponibili;**
- **consultare le linee guida e le conoscenze utili alla decisione clinica**
- **informazioni per valutare l'efficacia e condurre un aggiornamento continuo (governo clinico)**



I manager vogliono:

- **informazioni per sapere cosa funziona e cosa non funziona**
- **informazioni rilevanti per valutare la salute della popolazione e verificare le priorità dei servizi sanitari**
- **informazioni accurate per identificare gli obiettivi e controllare l'uso delle risorse**



Bibliografia

- Cinotti R. La gestione del rischio nelle organizzazioni sanitarie-Il pensiero scientifico Editore
- Grilli R. Taroni R. Governo Clinico Governo delle organizzazioni sanitarie e qualità dell'assistenza sanitarie-Il pensiero scientifico Editore
- Royal College of nursing (1996) RCN Nurses in Leadership Project-

grazie